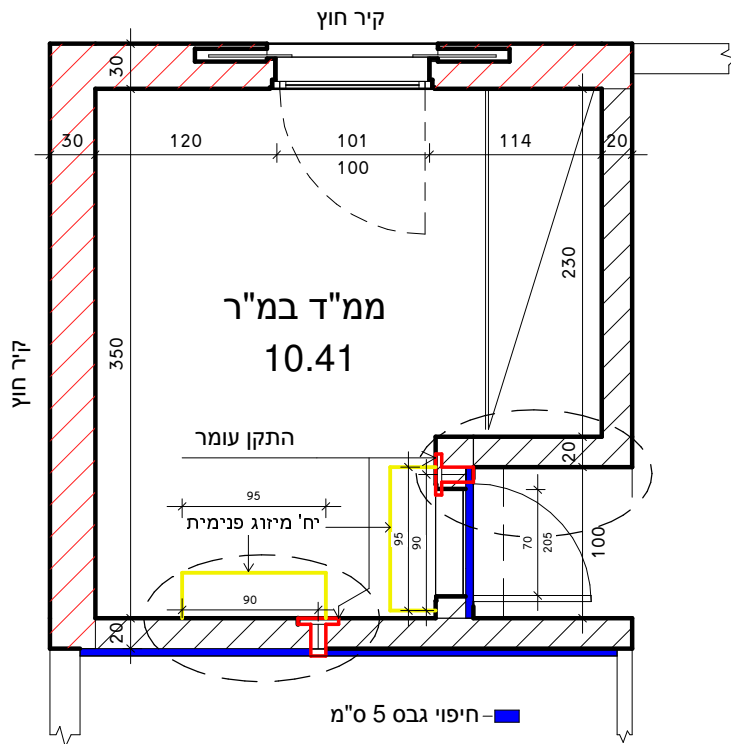
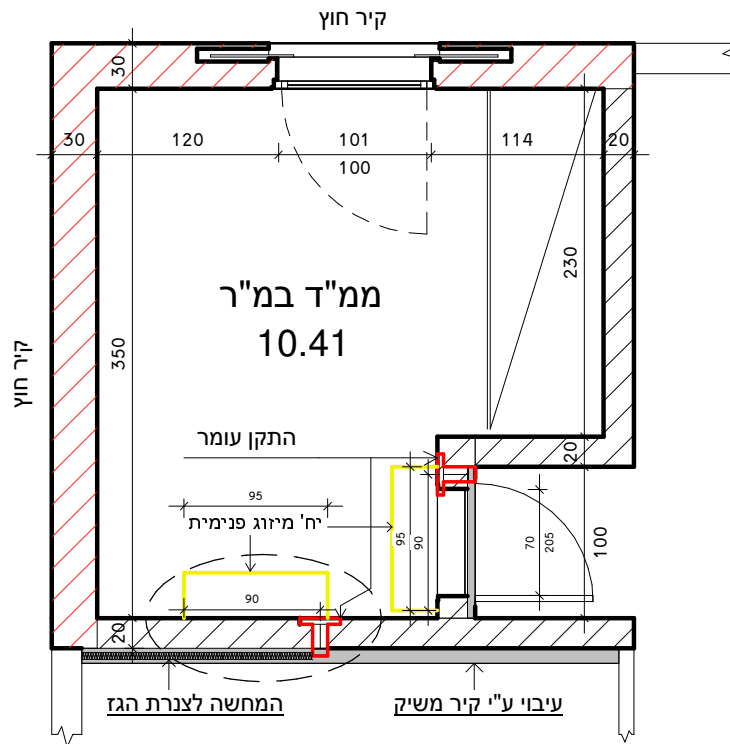


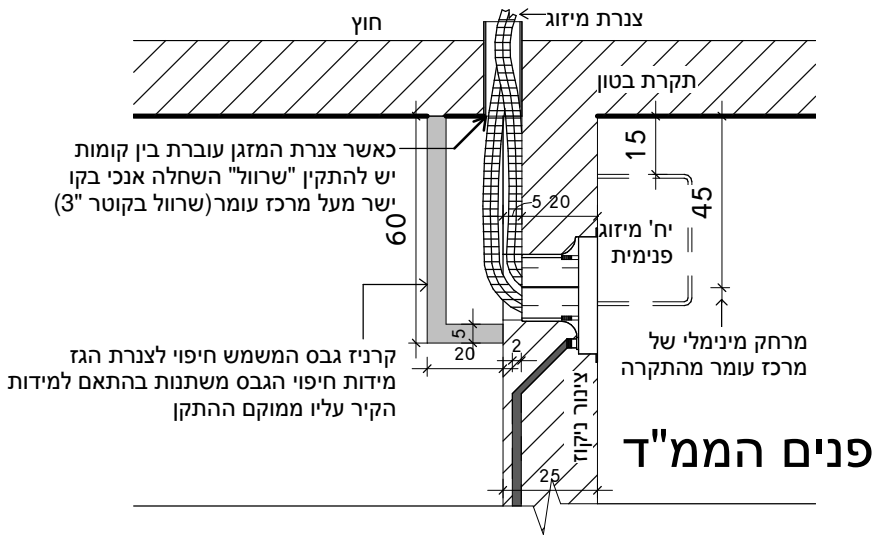
3. חיפוי קל (גבס) של קיר ממ"ד חיצוני או סינר אנכי מעל משקוף דלת באמצעות לוחות גבס , נגרות וכו... (ראה חתך עומר עם חיפוי קרניז גבס)



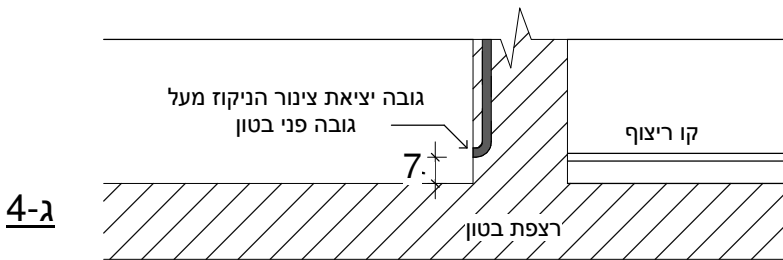
4. שימוש בעיבוי קיר בלוק/גבס משיק לקיר ממ"ד מאפשר הולכה מוצנעת של צנרת הגז. בקיר בלוק תתבצע חריצה בבלוקים להולכת הצנרת וסגירה בטיח לקבלת מראה אחיד. כאשר בוחרים בשימוש בקיר גבס, יש לקחת בחשבון את חיבור צנרת הגז להתקן לפני ביצוע הקיר (ראה חתך קיר משיק).



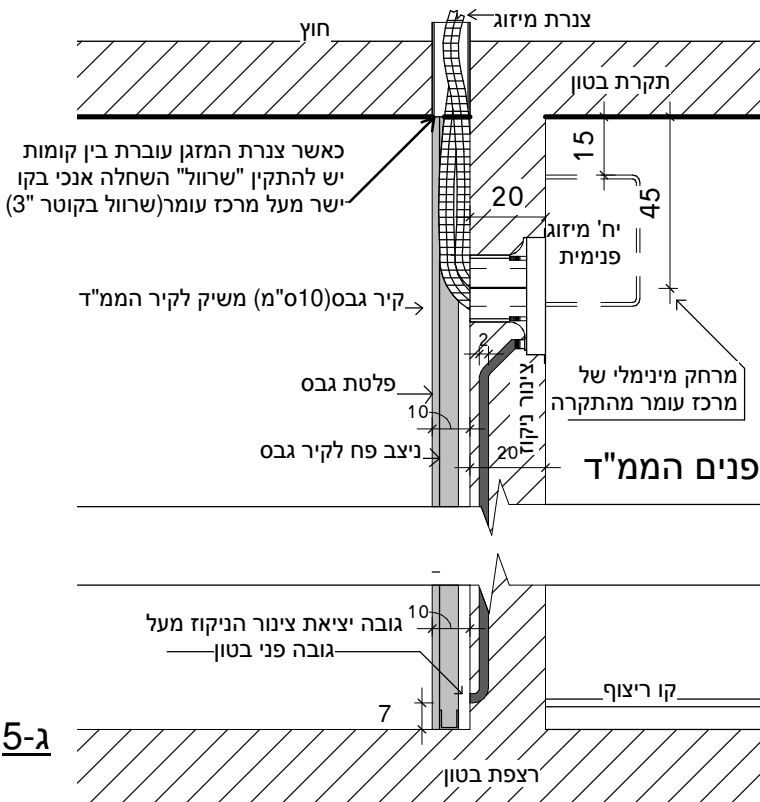
* בכל מקרה בו צנרת הגז עוברת דרך תקרת הבטון, יש לקחת זאת בחשבון בתוכניות העבודה. בעת הביצוע, יש להתקין צינור הולכה אנכי בקוטר 3", המהווה מהלך המשך אנכי ממרכז עומר אל ודרך התקרה לכיוון המדחס.



חתך "עומר" עם חיפוי קרניז גבס קנ"מ 1:20



ג-4



חתך "עומר" עם קיר משיק קנ"מ 1:20

ג-5